

Информация о последствиях самовольного размещения нестационарных объектов

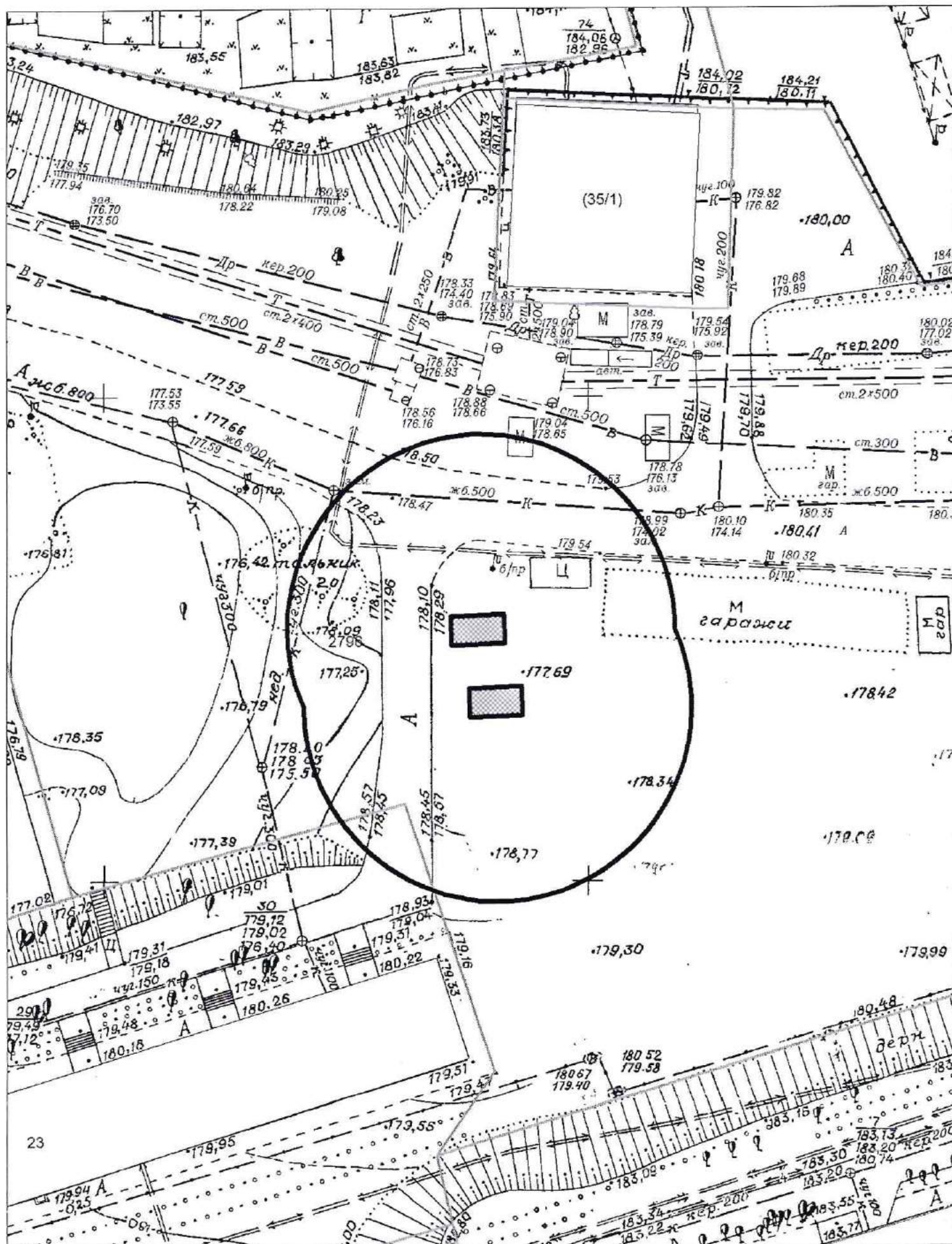
По результатам заседания комиссии по вопросам демонтажа самовольных нестационарных объектов на территории города Новосибирска от 15.12.2021 № 194 принято решение о демонтаже самовольных нестационарных объектов в пределах территорий, представленных на картах – схемах.

В соответствии с действующим Положением о нестационарных объектах на территории города Новосибирска, утвержденным решением Совета депутатов города Новосибирска от 29.04.2015 № 1336 (в редакции от 30.06.2021) (далее – Положение) в случае выявления повторного размещения самовольного нестационарного объекта в течение календарного года в пределах территории в радиусе 20 м от ранее демонтированного нестационарного объекта, указанной в карте-схеме территории, также в случае перемещения самовольного нестационарного объекта в пределах территории планируемого демонтажа и (или) если внешний вид его, в том числе размер, изменен, администрацией района (округом по районам) города Новосибирска (далее – администрация района (округ по районам)) составляется акт о выявлении самовольного нестационарного объекта (далее – акт о выявлении). На основании такого акта о выявлении департамент строительства и архитектуры мэрии города Новосибирска, администрации районов (округ по районам) обеспечивают повторный демонтаж самовольного нестационарного объекта без совершения действий, предусмотренных пунктами 6.6 – 6.8 Положения.

Карта-схема территории № 1293

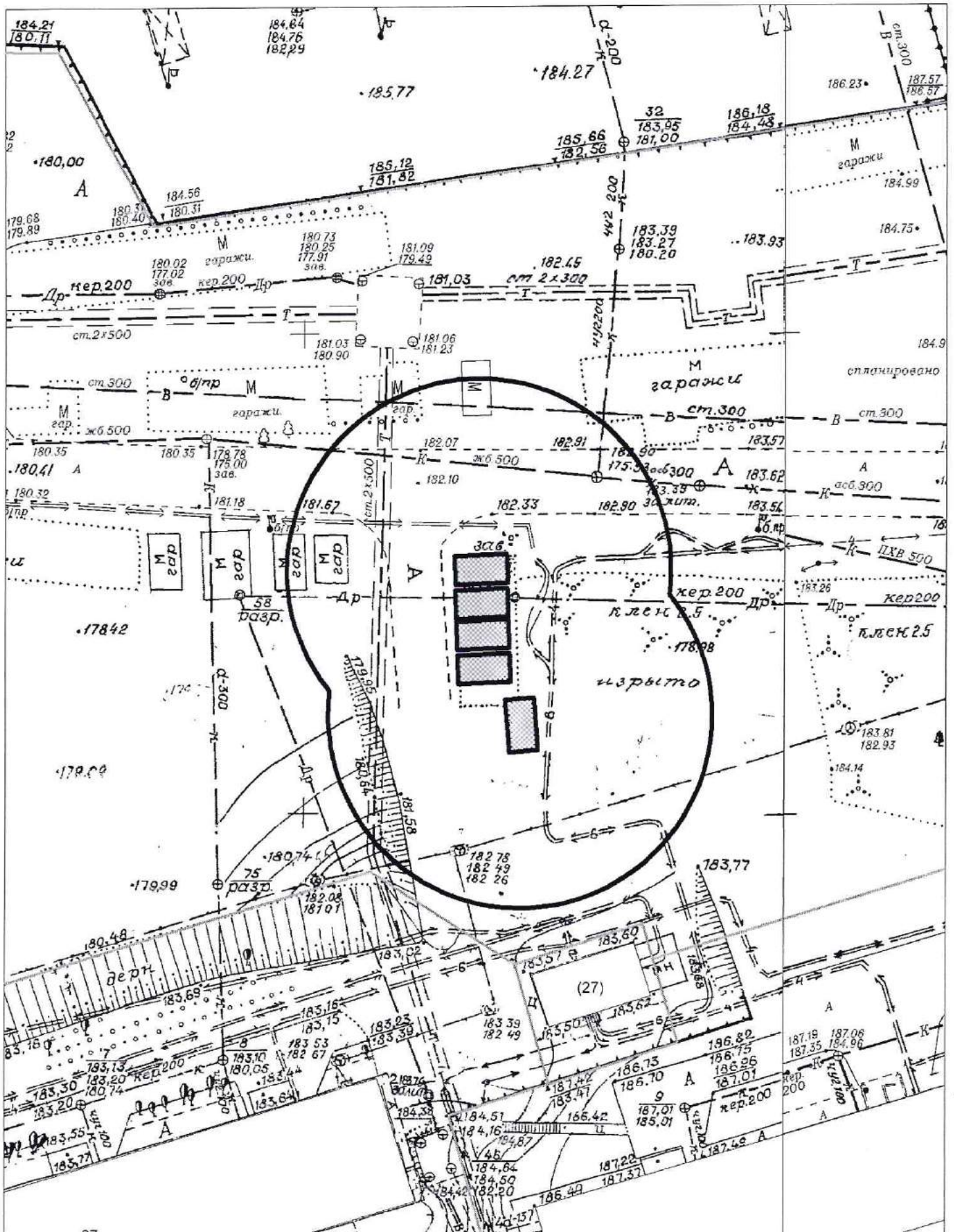
по адресному ориентиру: ул. Гусинобродское шоссе, (23)

на топографическом плане в масштабе М 1:500

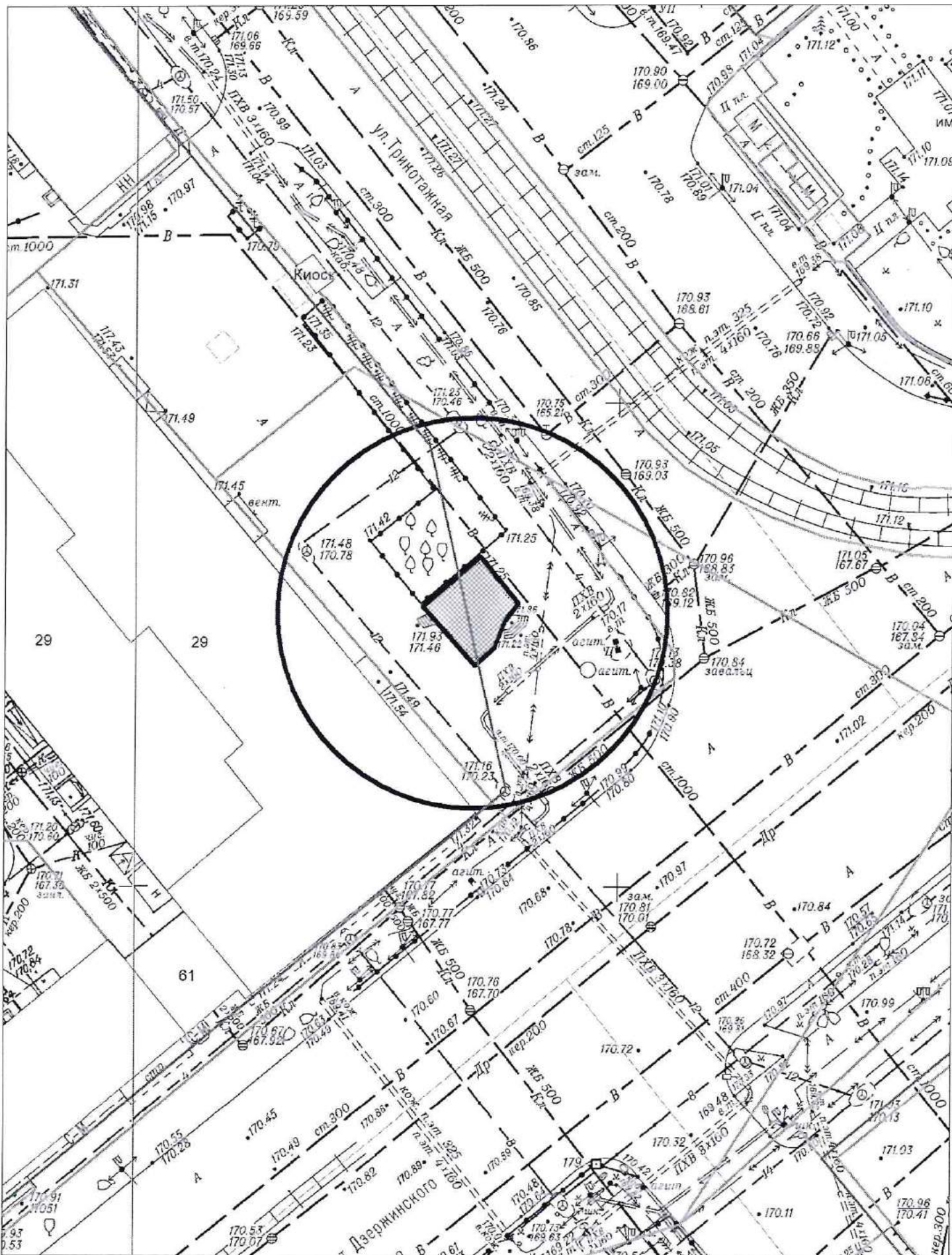


Карта-схема территории № 1294

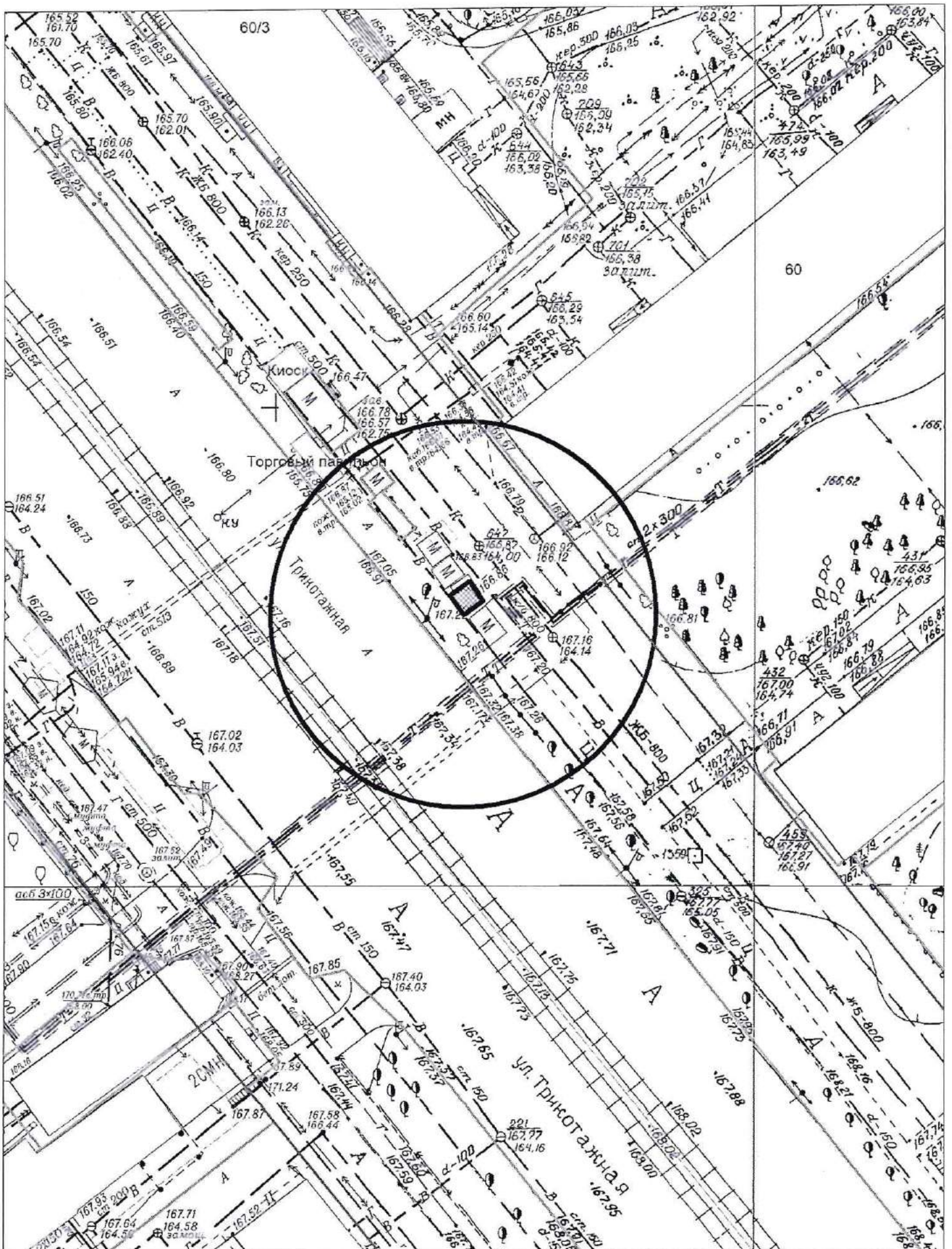
по адресному ориентиру: ул. Гусинобродское шоссе, (27)
на топографическом плане в масштабе М 1:500



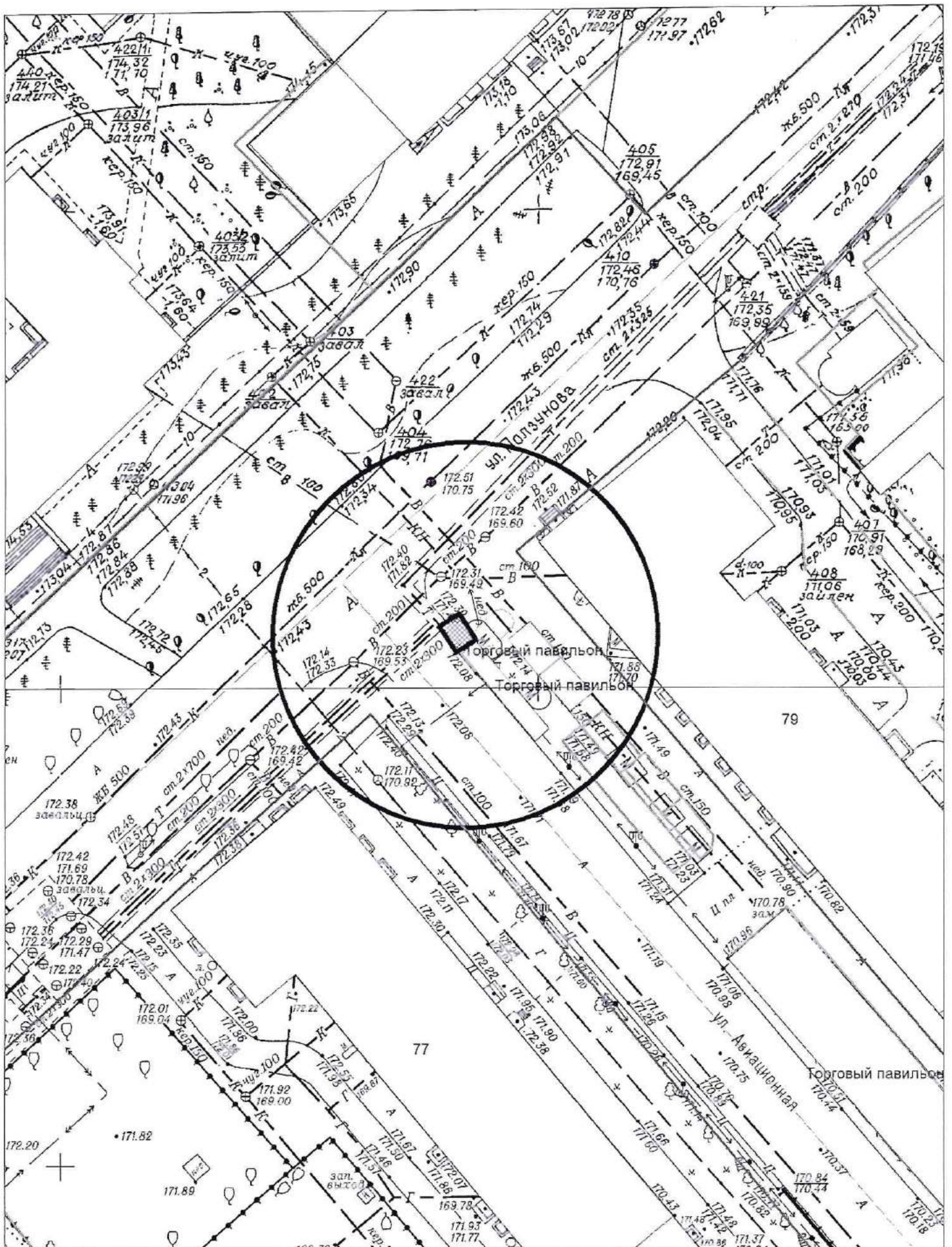
Карта-схема территории № 1295
по адресному ориентиру: ул. Трикотажная, (29)
на топографическом плане в масштабе М 1:500



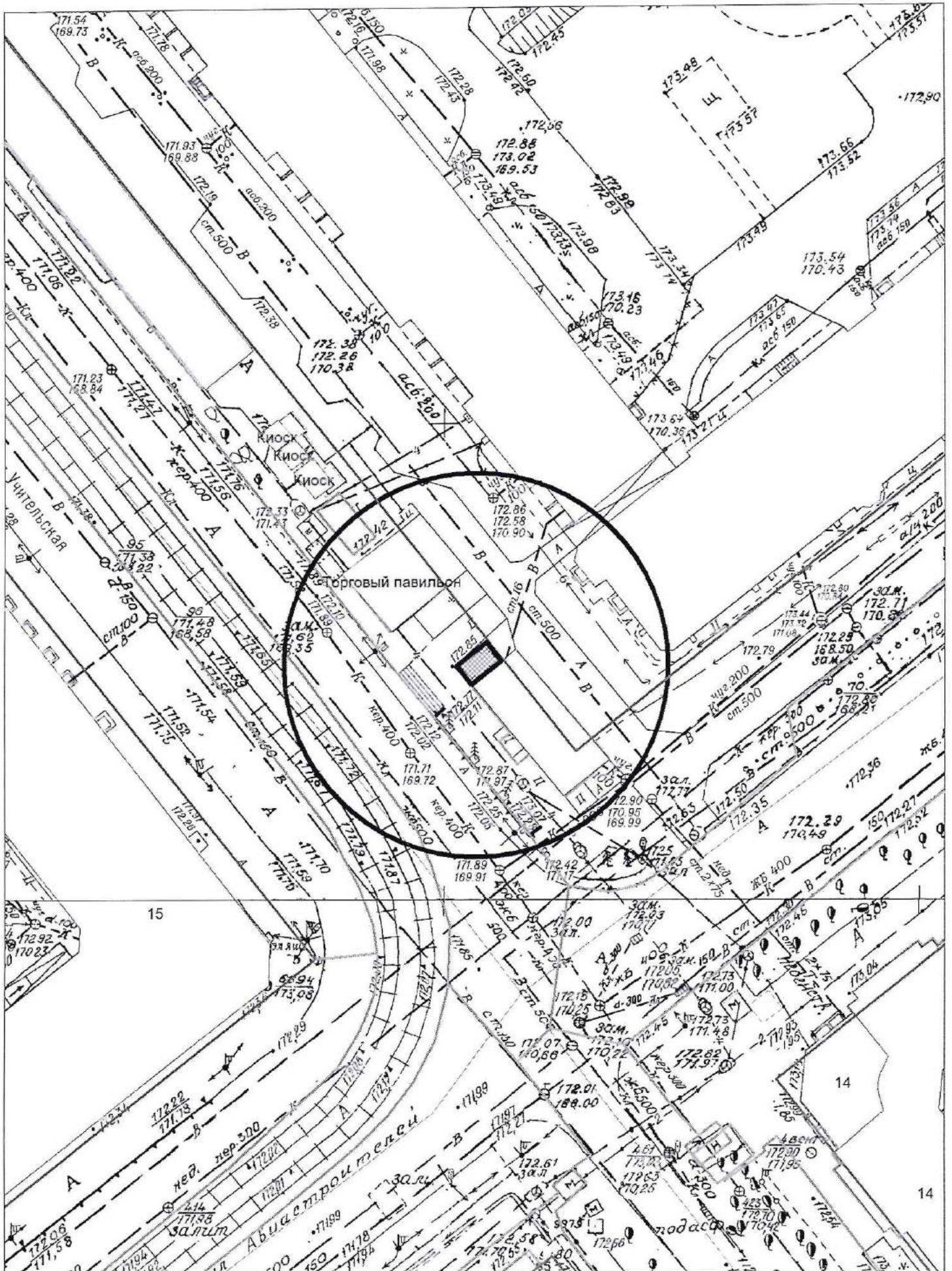
Карта-схема территории № 1296
по адресному ориентиру: ул. Трикотажная, (60/3)
на топографическом плане в масштабе М 1:500



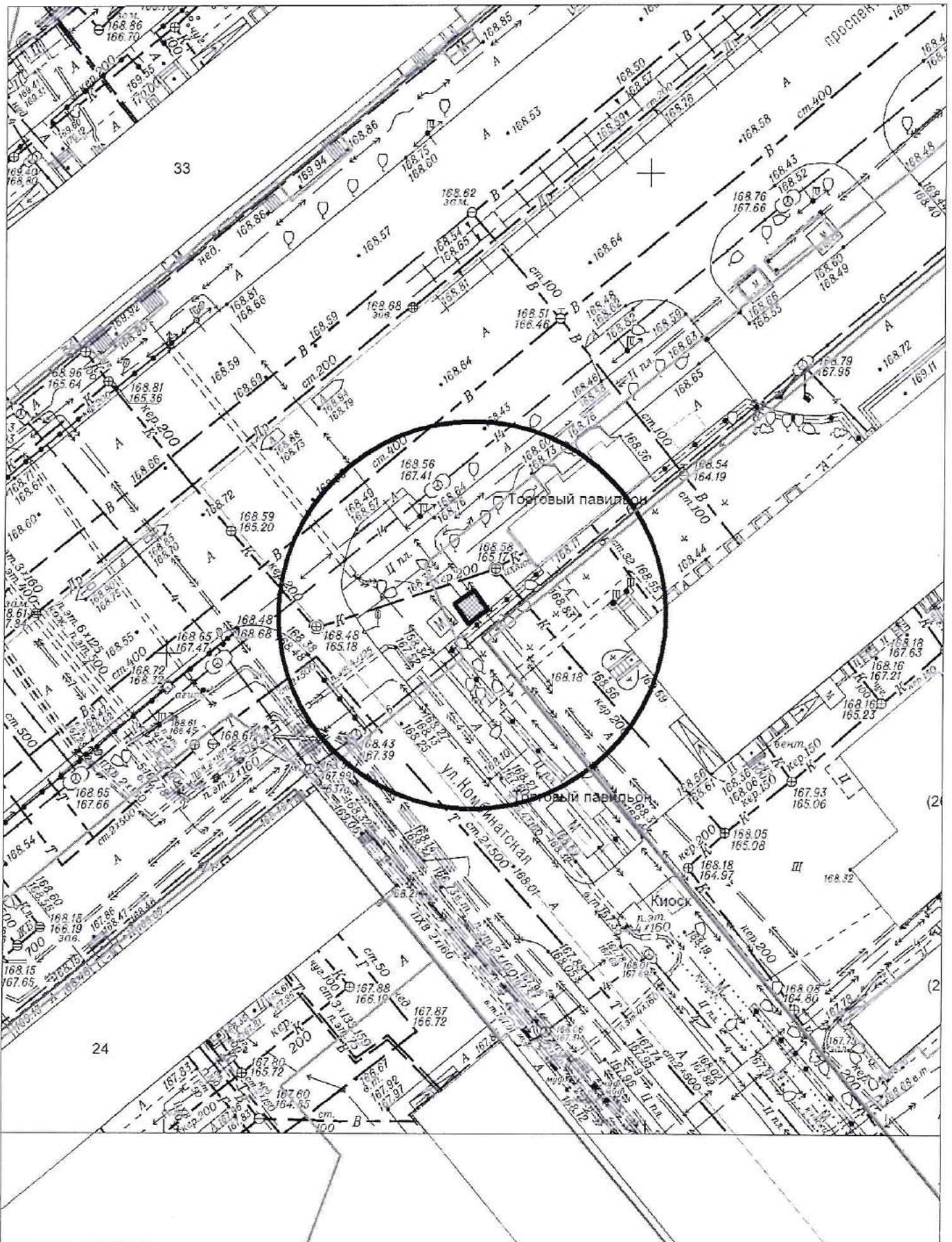
Карта-схема территории № 1297
по адресному ориентиру: проспект Держинского, (79)
на топографическом плане в масштабе М 1:500



Карта-схема территории № 1299
по адресному ориентиру: ул. Учительская, (8)
на топографическом плане в масштабе М 1:500

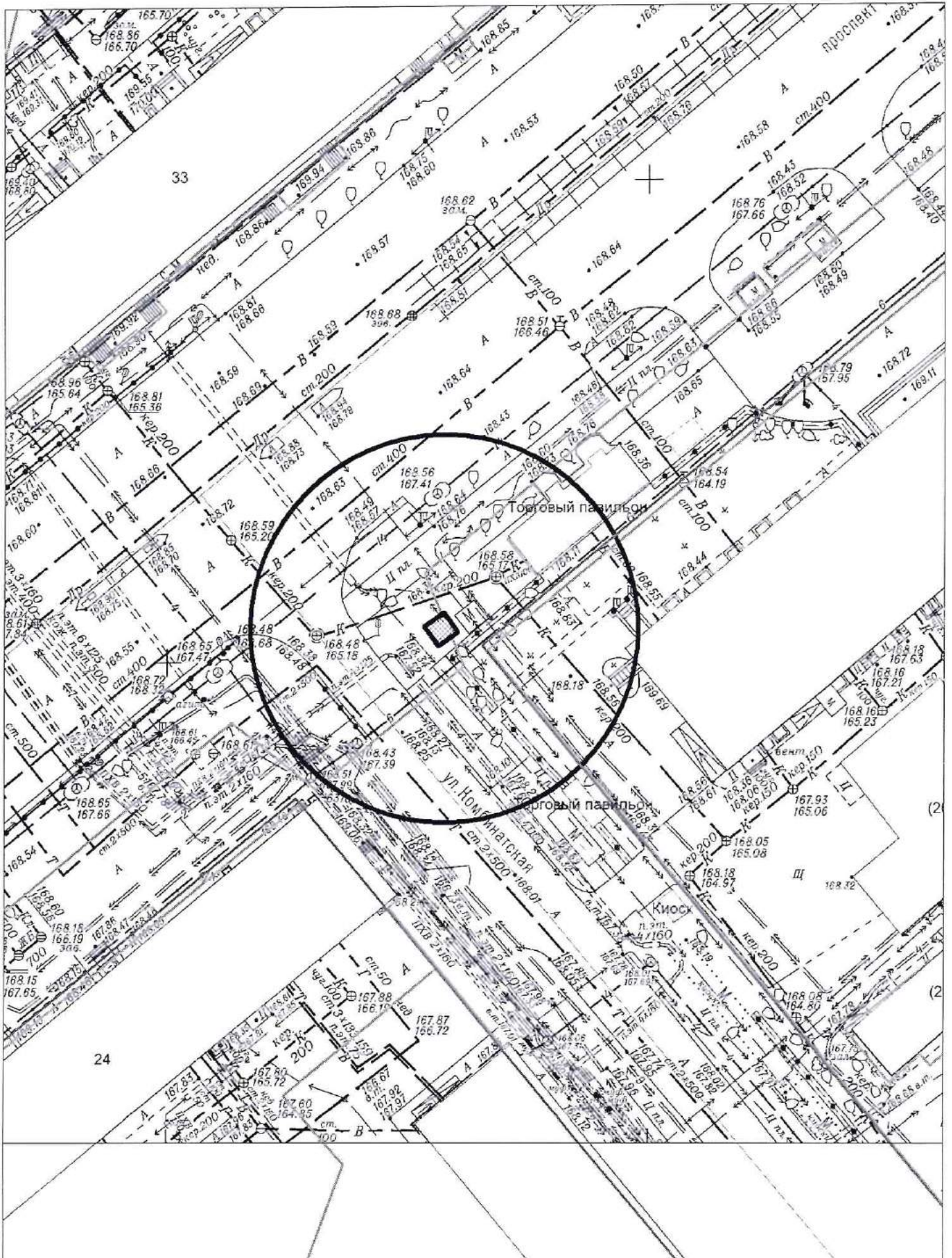


Карта-схема территории № 1300
по адресному ориентиру: проспект Дзержинского, (26)
на топографическом плане в масштабе М 1:500

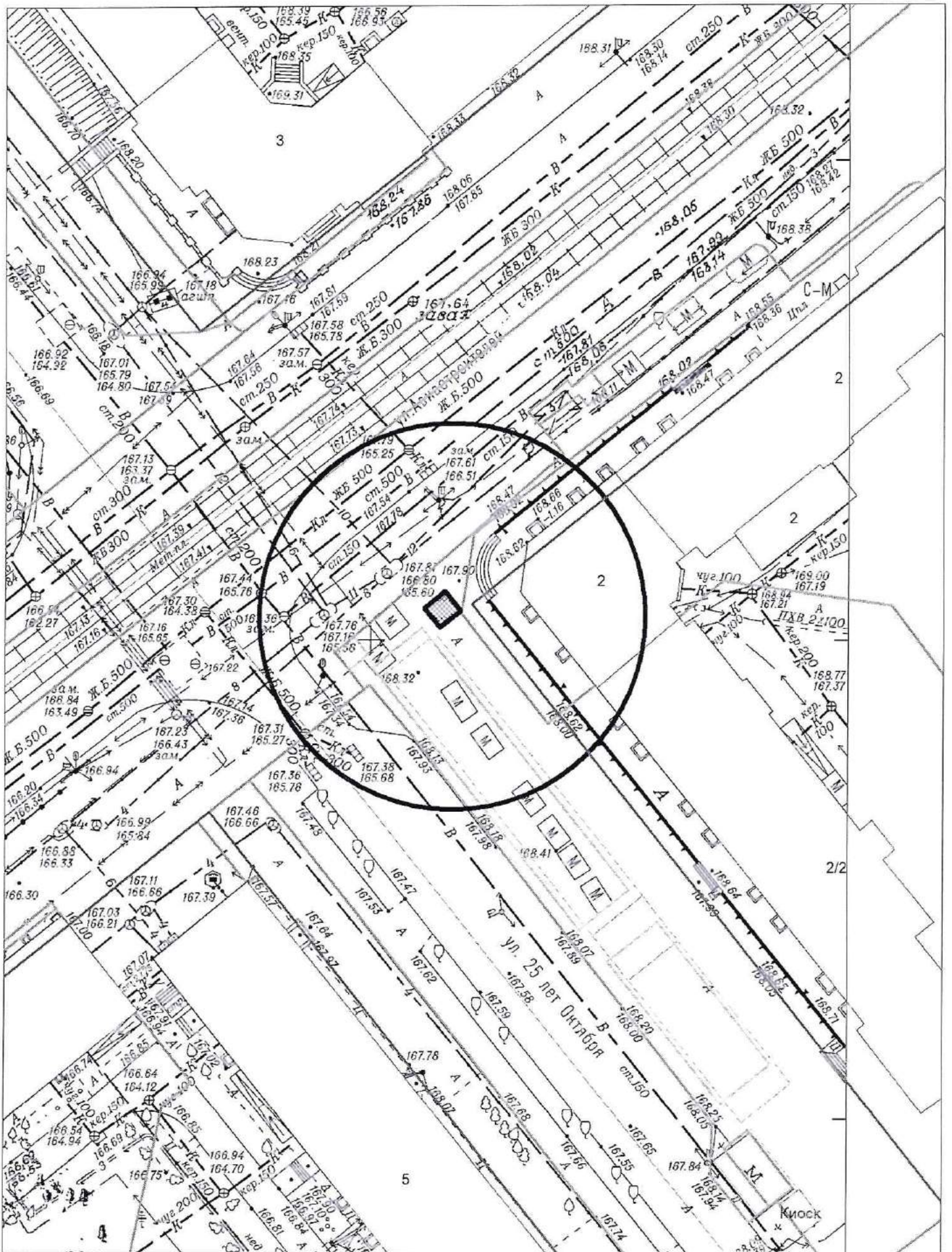


Карта-схема территории № 1301

по адресному ориентиру: проспект Дзержинского, (26)
на топографическом плане в масштабе М 1:500



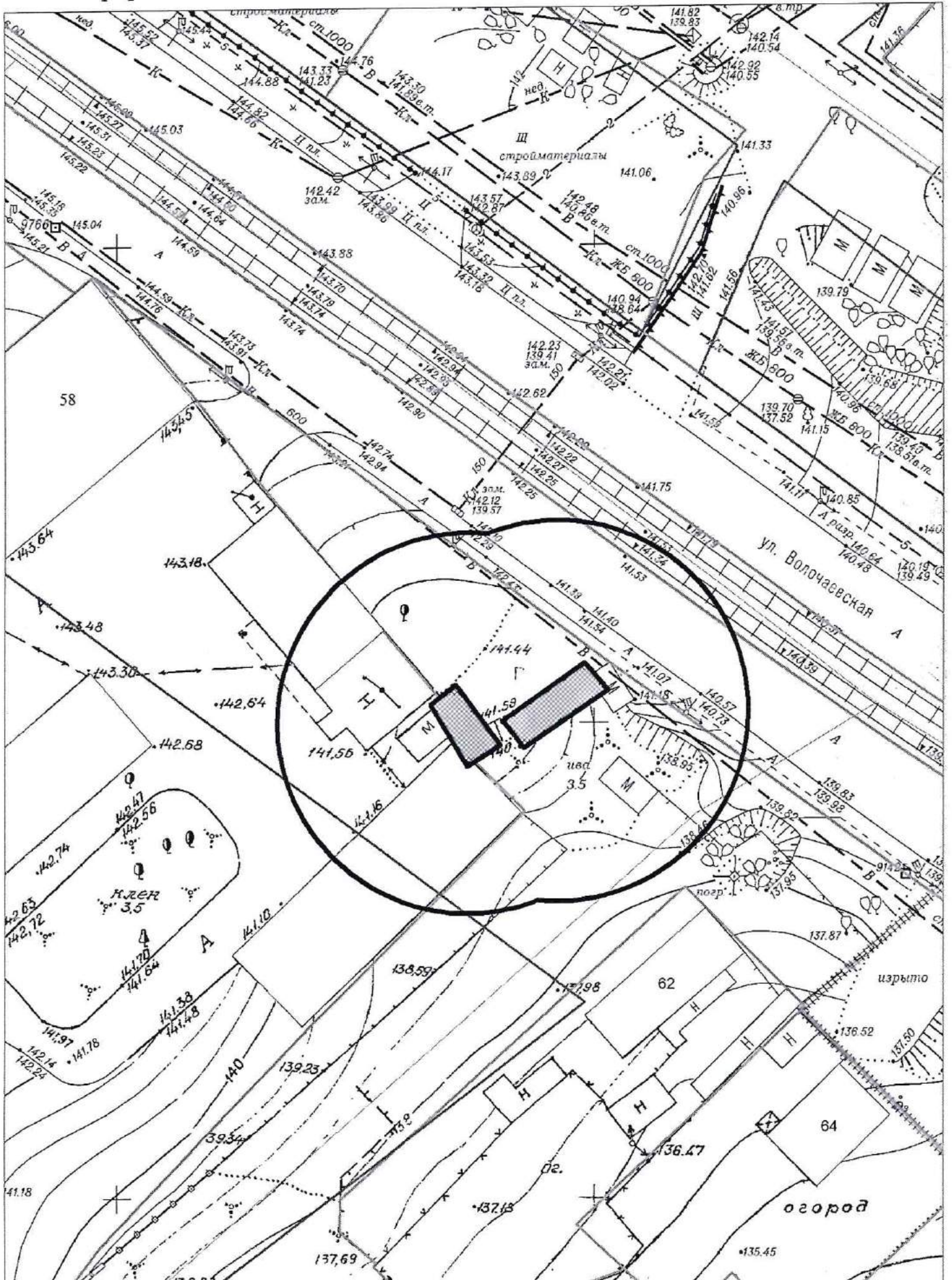
Карта-схема территории № 1302
по адресному ориентиру: ул. Авиастроителей, (2)
на топографическом плане в масштабе М 1:500



Карта-схема территории № 1304

По адресному ориентиру: ул. Волочаевская, 58

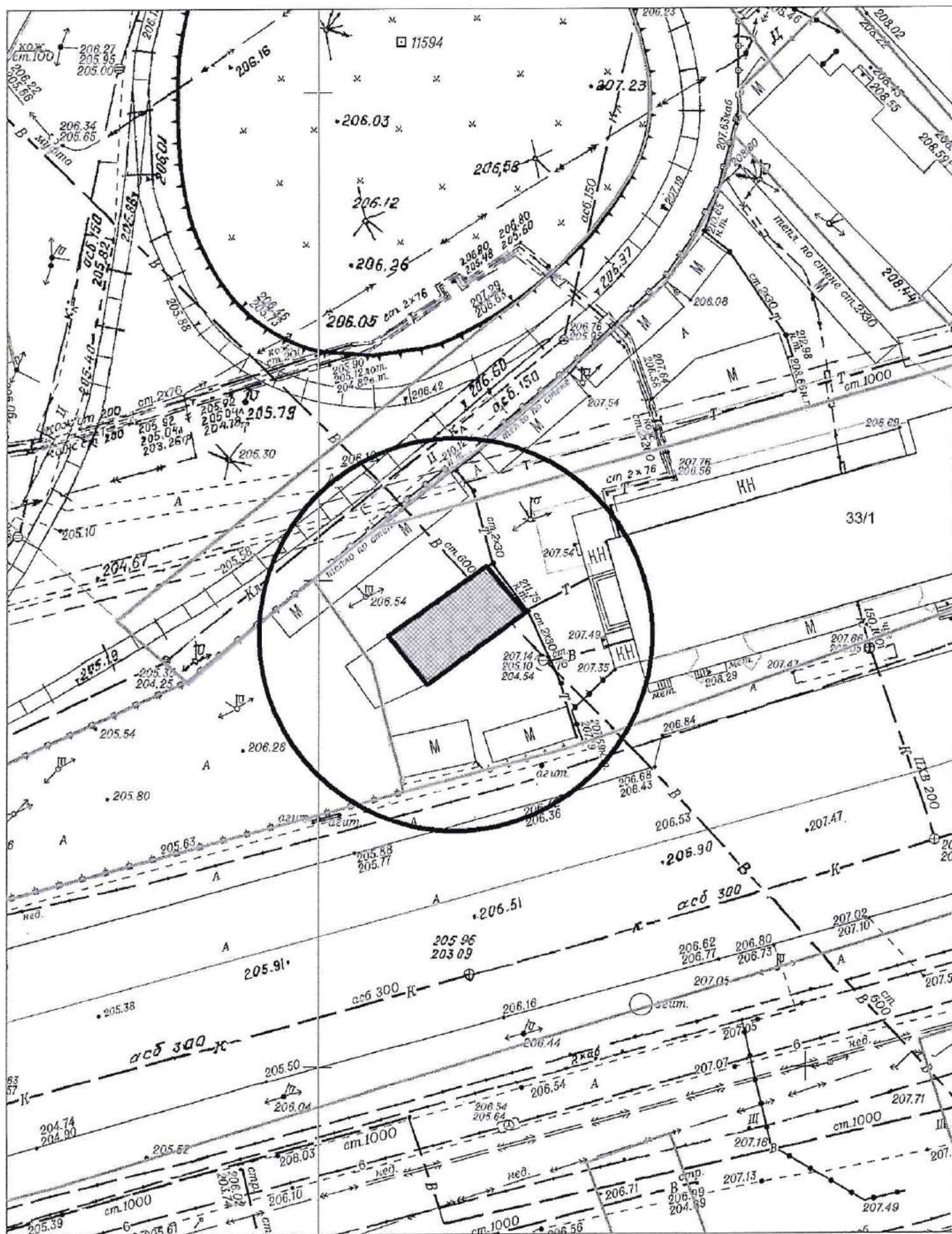
На топографическом плане в масштабе М 1:500



Карта-схема территории № 1306

по адресному ориентиру: ул. Гусинобродское шоссе, (33/1)

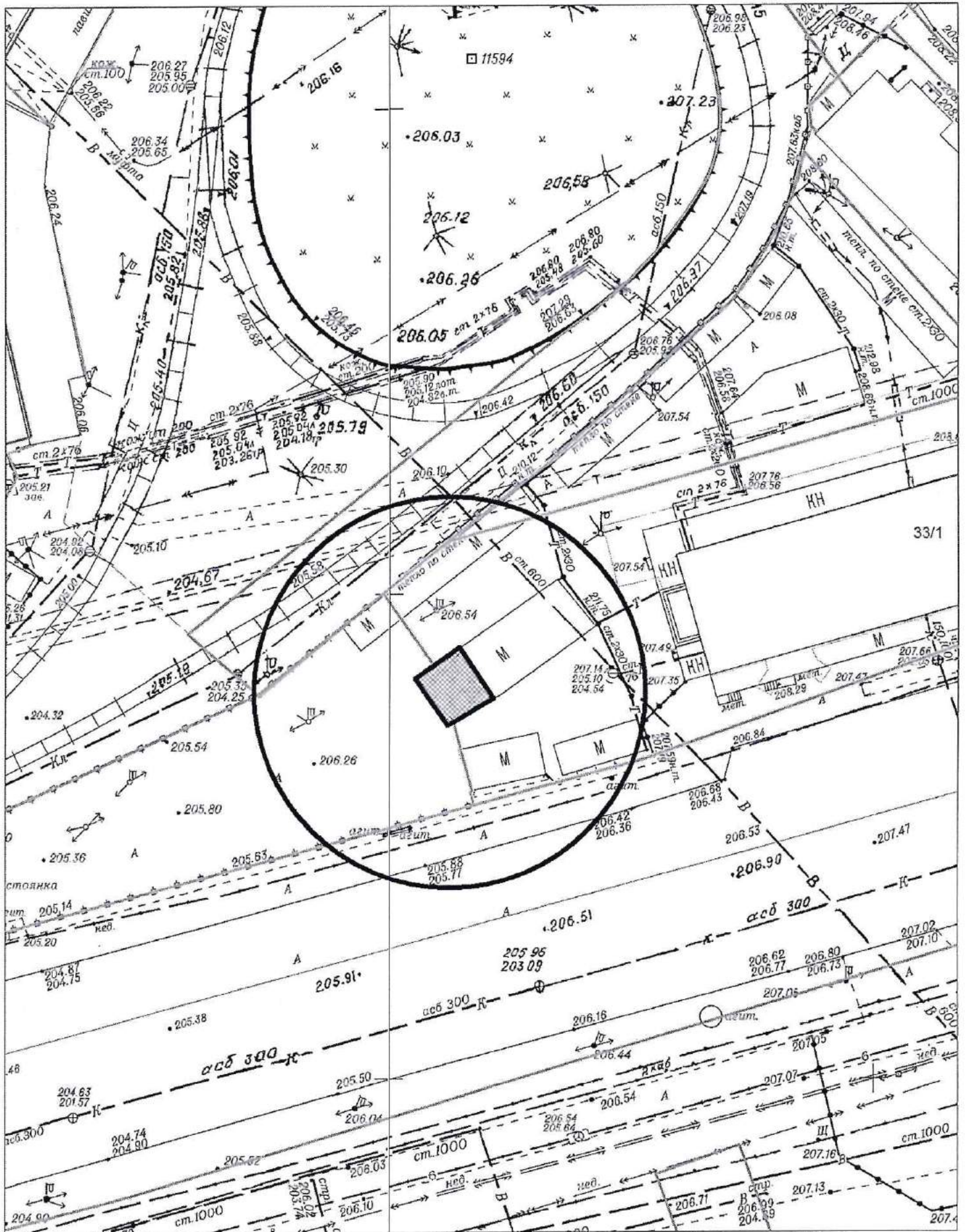
на топографическом плане в масштабе М 1:500



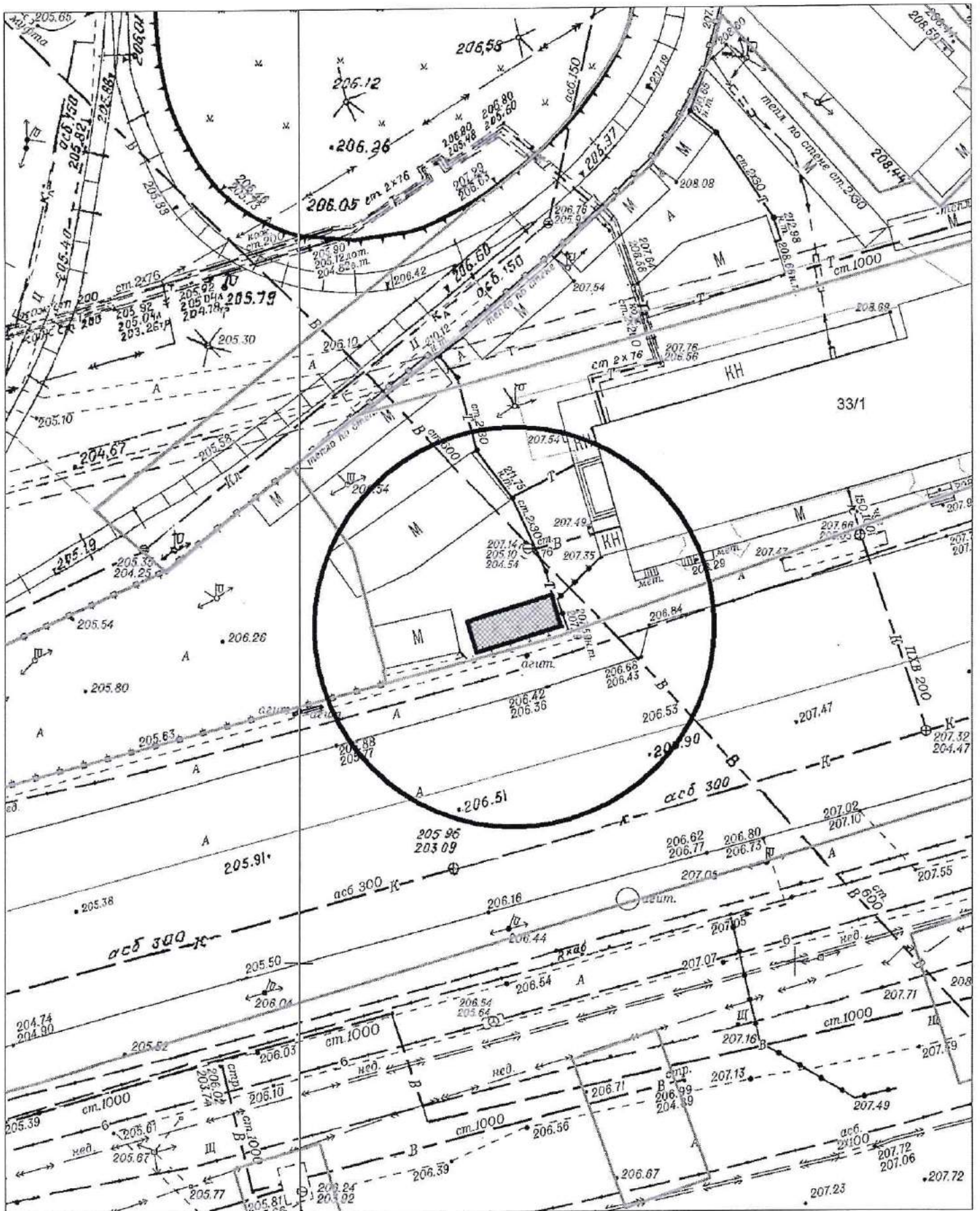
Карта-схема территории № 1307

по адресному ориентиру: ул. Гусинобродское шоссе, (33/1)

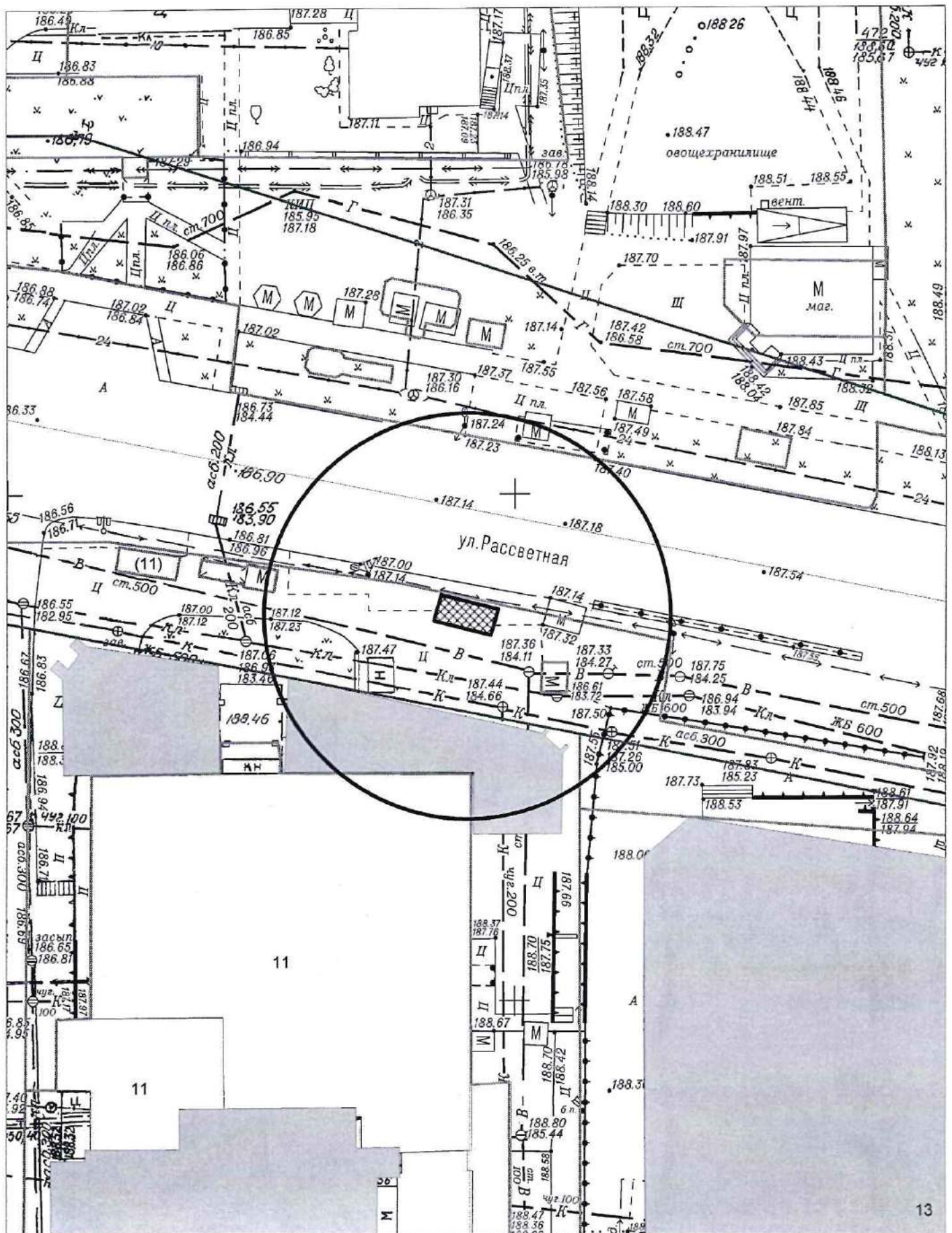
на топографическом плане в масштабе М 1:500



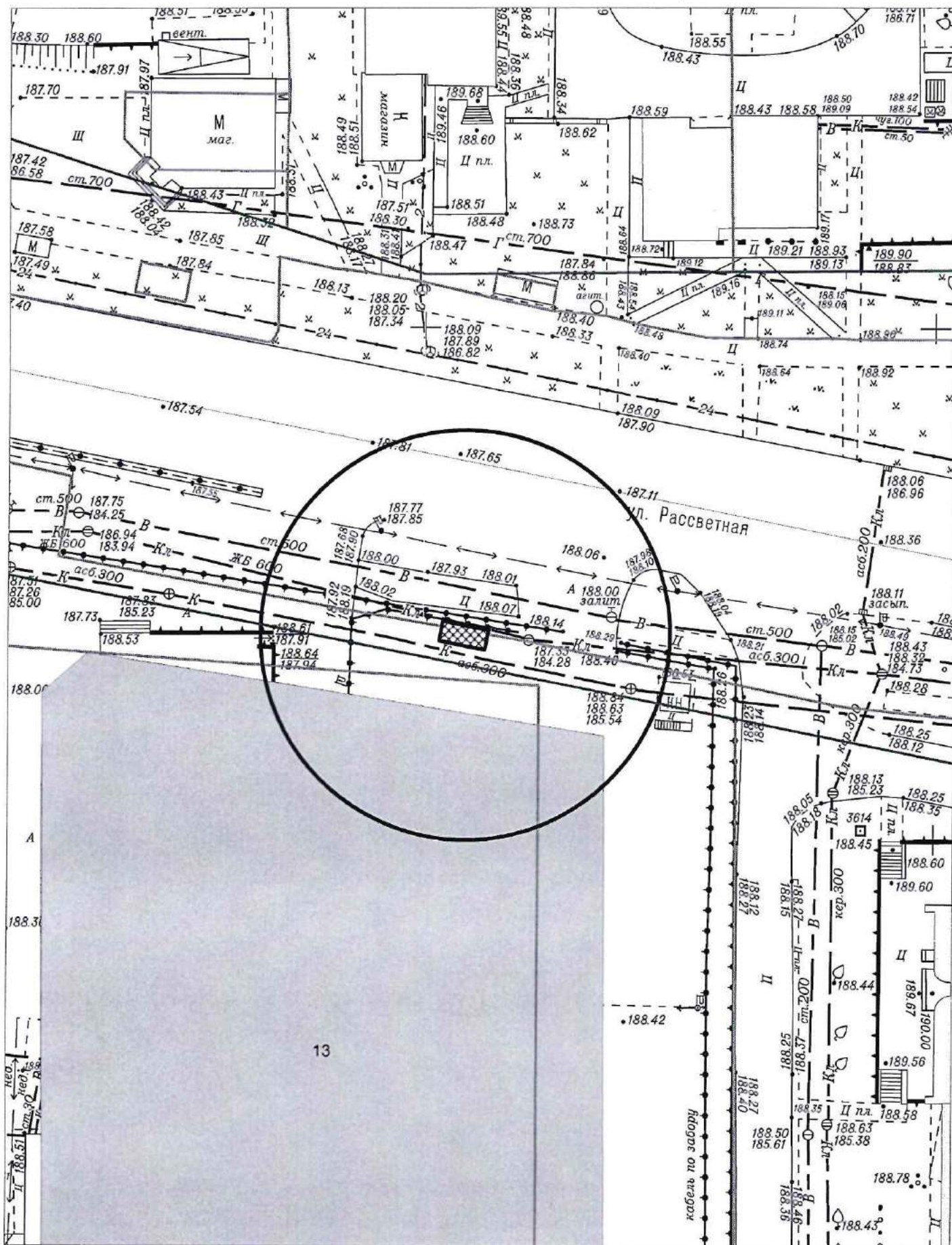
Карта-схема территории № 1308
по адресному ориентиру: ул. Гусинобродское шоссе, (33/1)
на топографическом плане в масштабе М 1:500



Карта-схема территории № 1311
 по адресному ориентиру: г. Новосибирск, ул. Рассветная, (11)
 на топографическом плане
 М 1:500

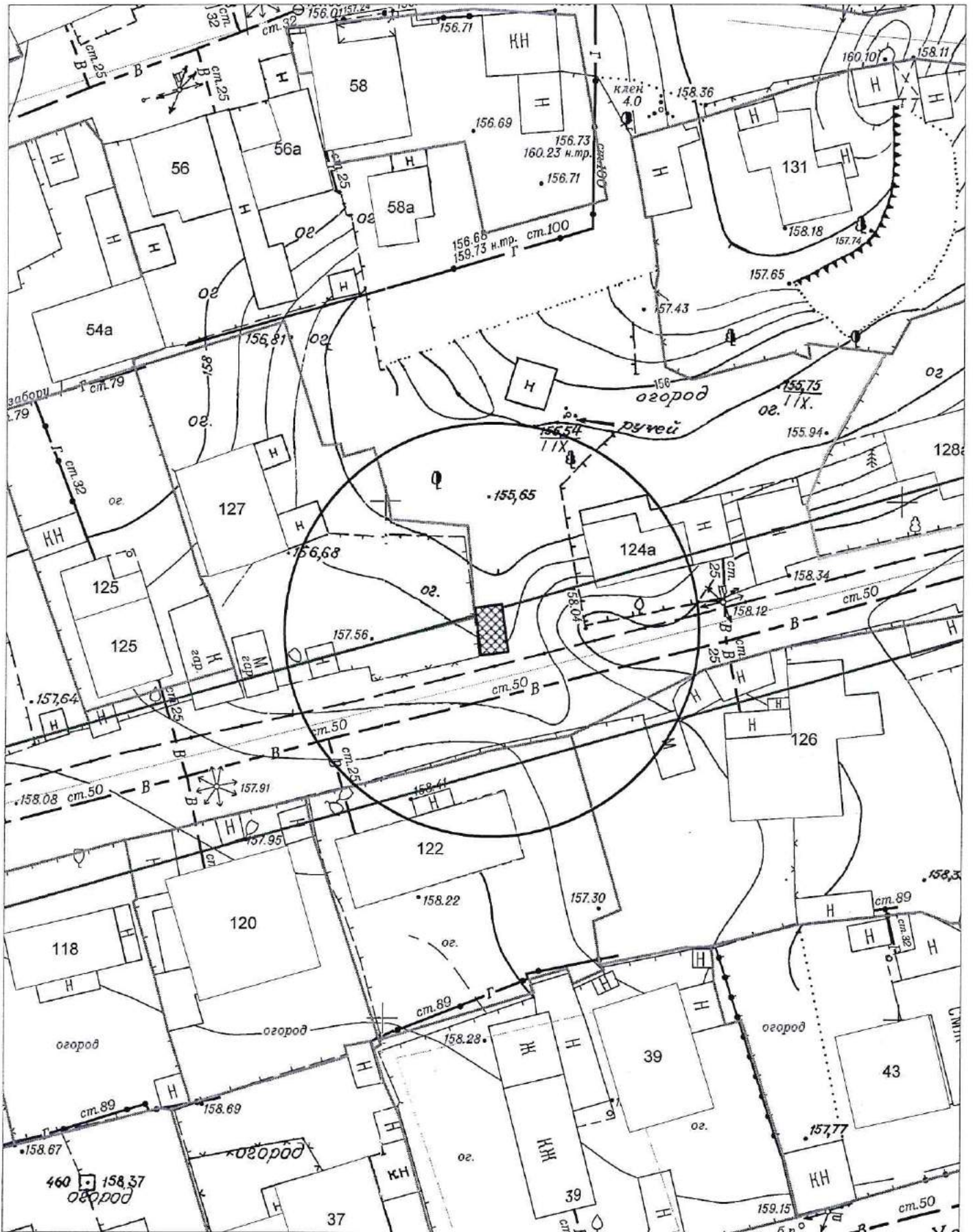


Карта-схема территории № 1312
по адресному ориентиру: г. Новосибирск, ул. Рассветная, (13)
на топографическом плане
М 1:500

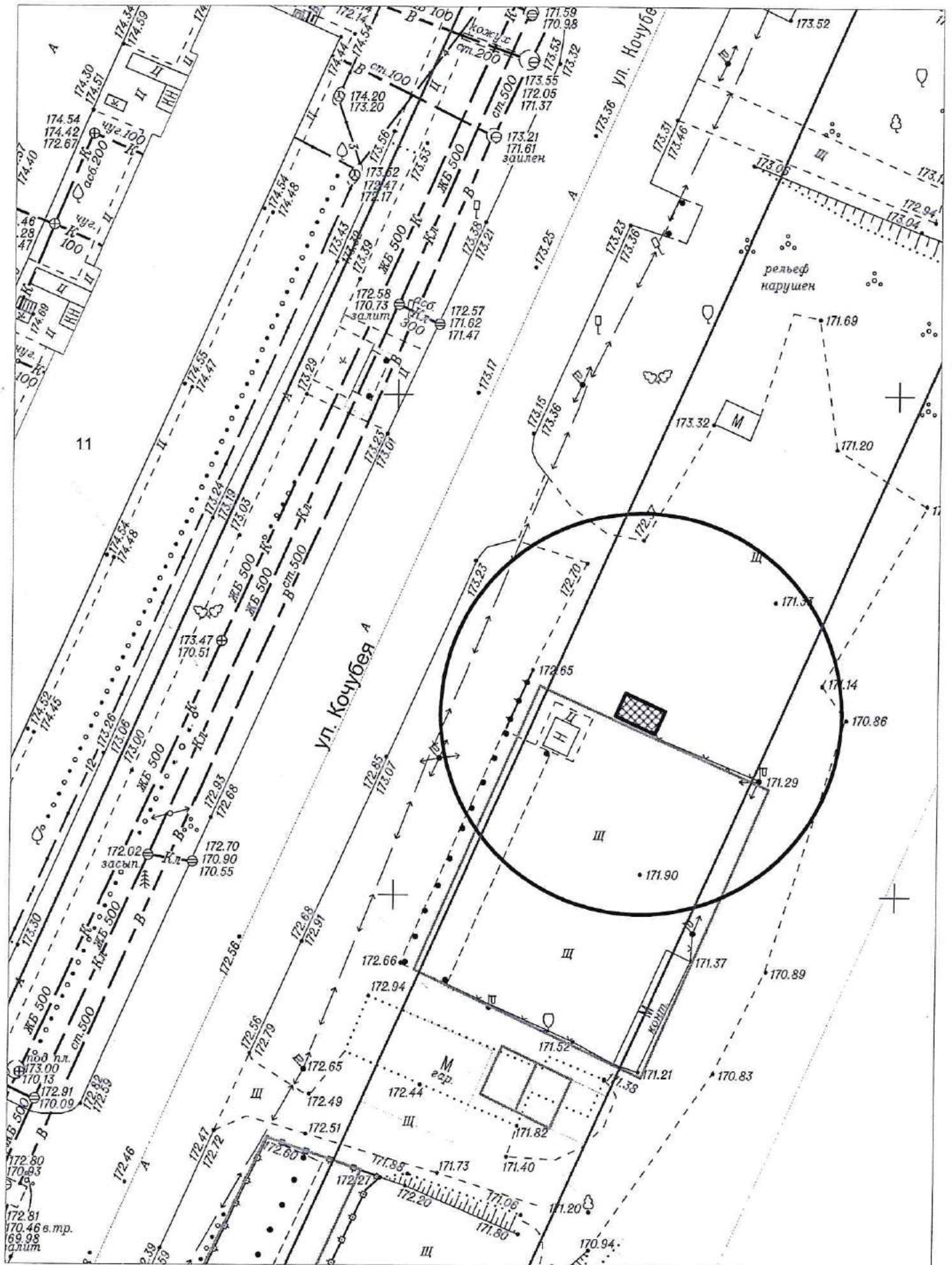


Карта-схема № 1313

территории по адресному ориентиру: г. Новосибирск, ул. Осоавиахима, (127)
на топографическом плане
М 1:500



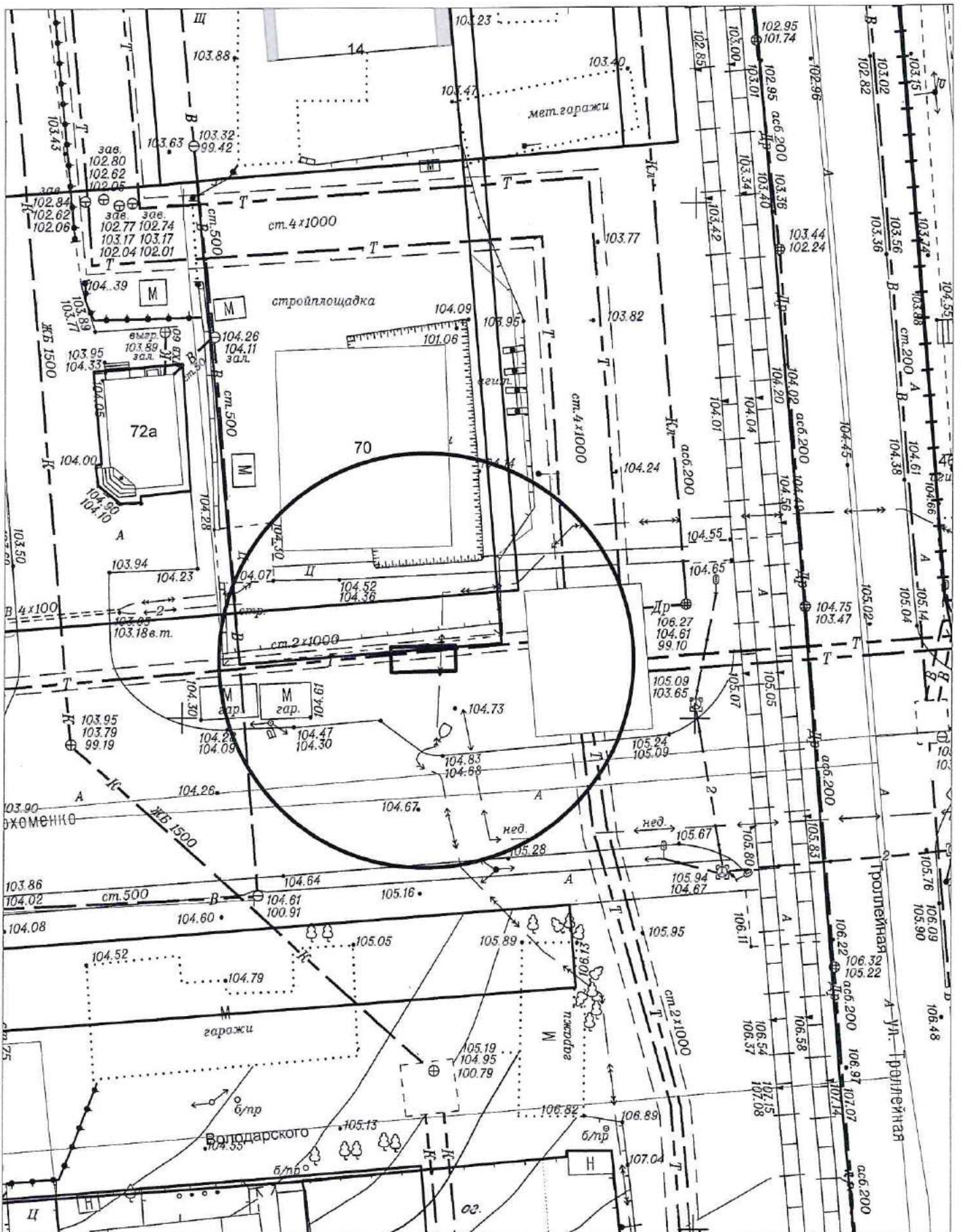
Карта-схема территории № 1314
по адресному ориентиру: г. Новосибирск, ул. Кочубея, (11)
на топографическом плане
М 1:500



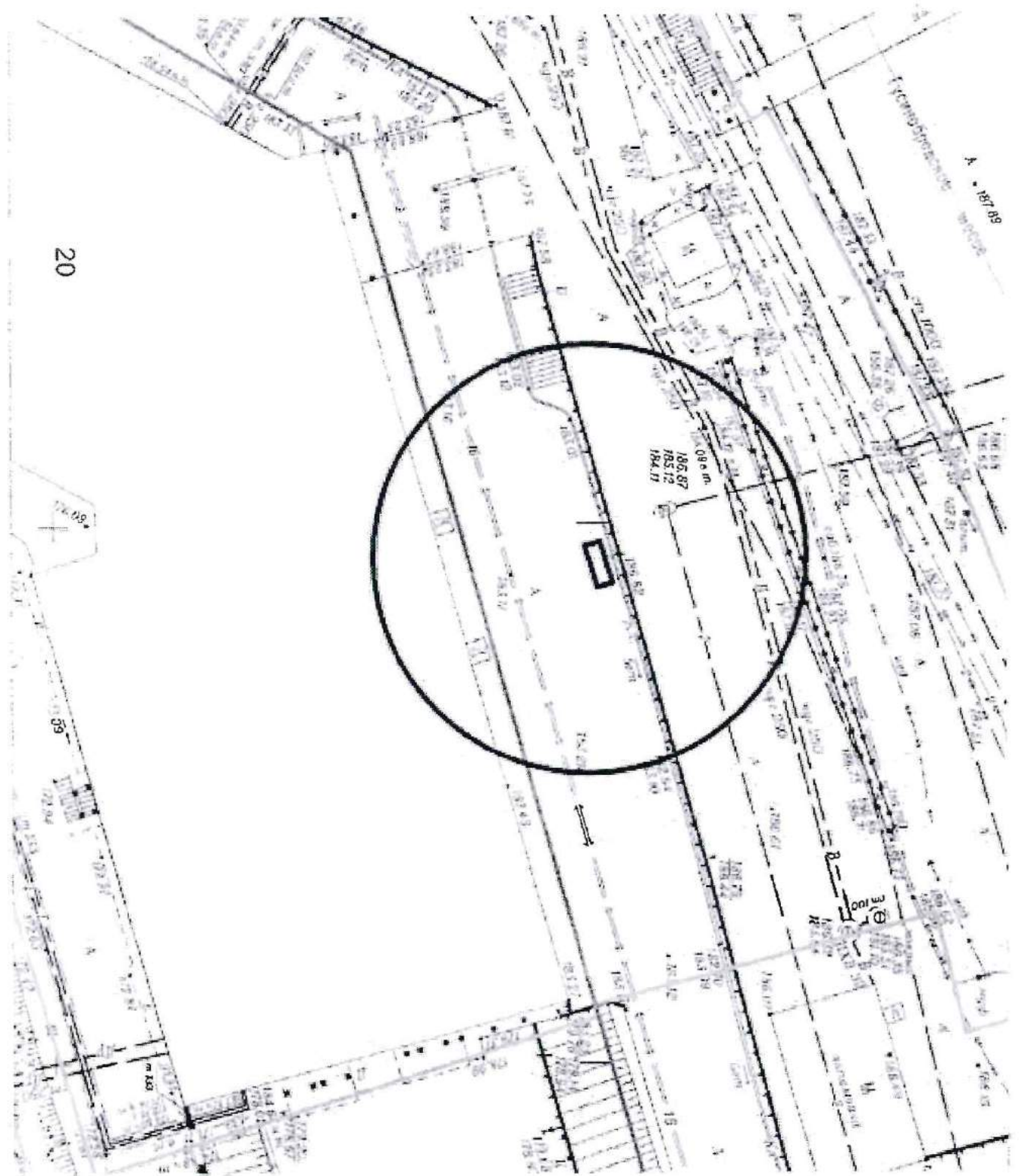
Карта-схема территории № 1315

по адресному ориентиру: ул. Пархоменко, (70)

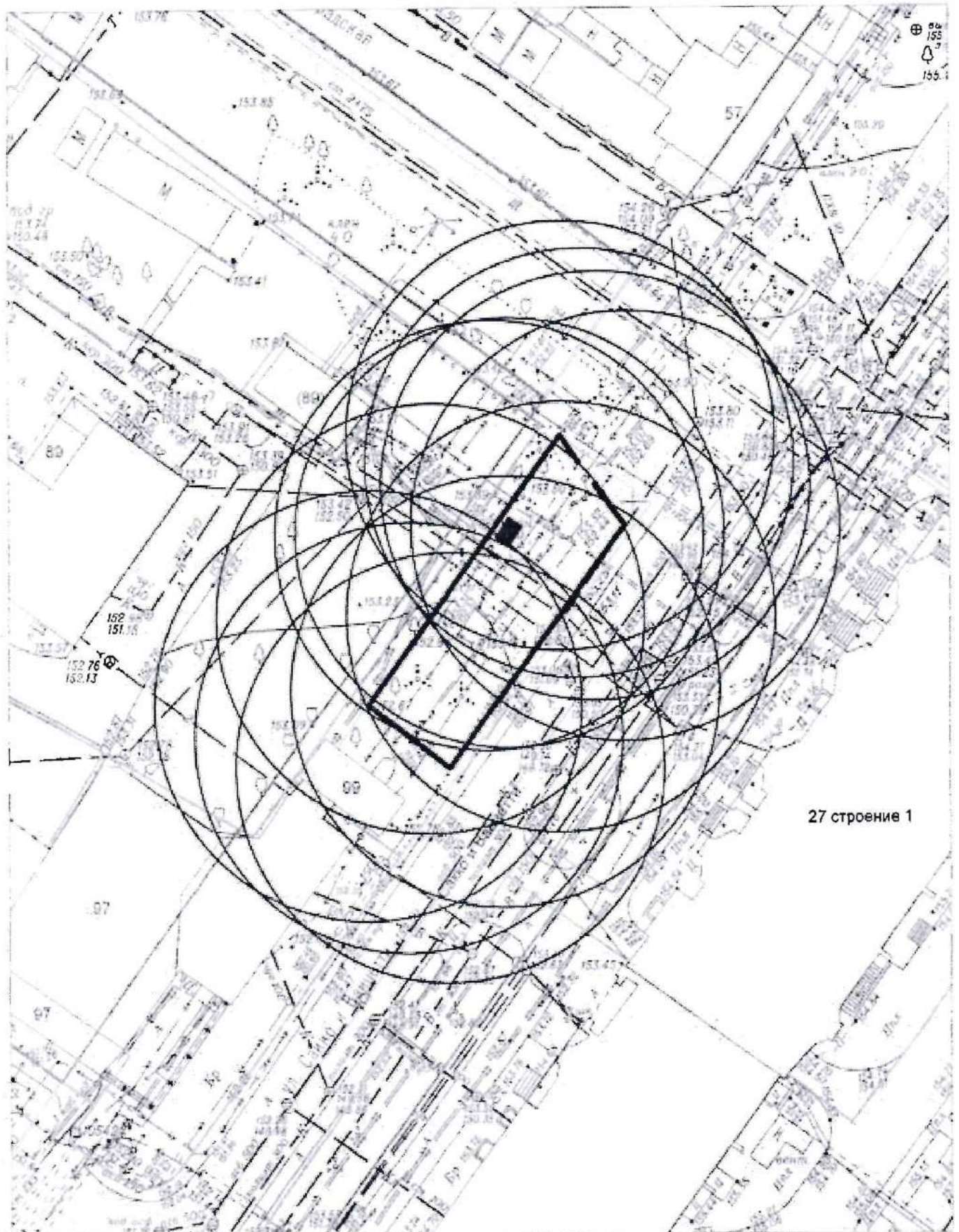
на топографическом плане М 1:500



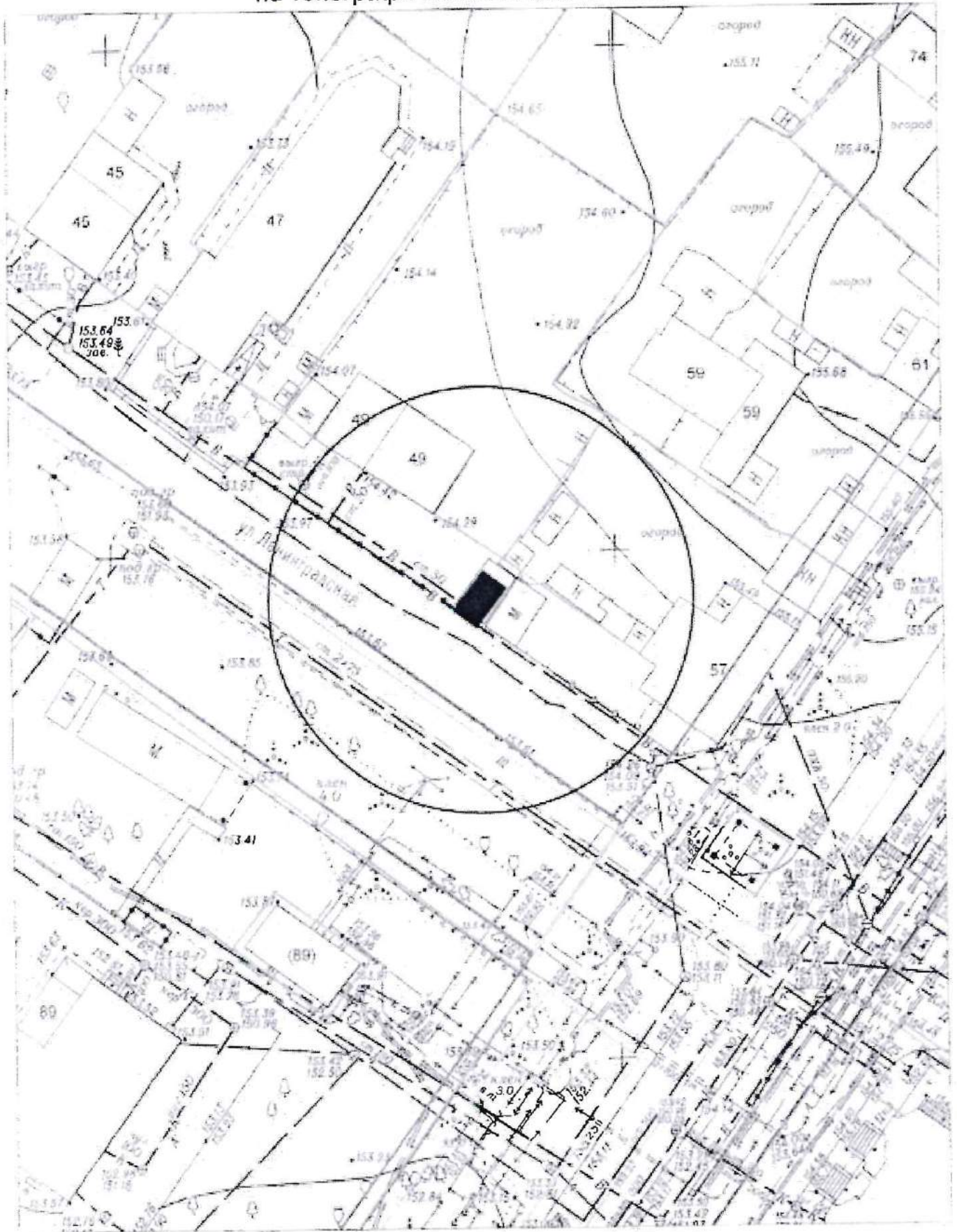
Карта-схема территории № 1316
по адресному ориентиру ул. Гусинобродское шоссе, (20)
на топографическом плане М 1:500



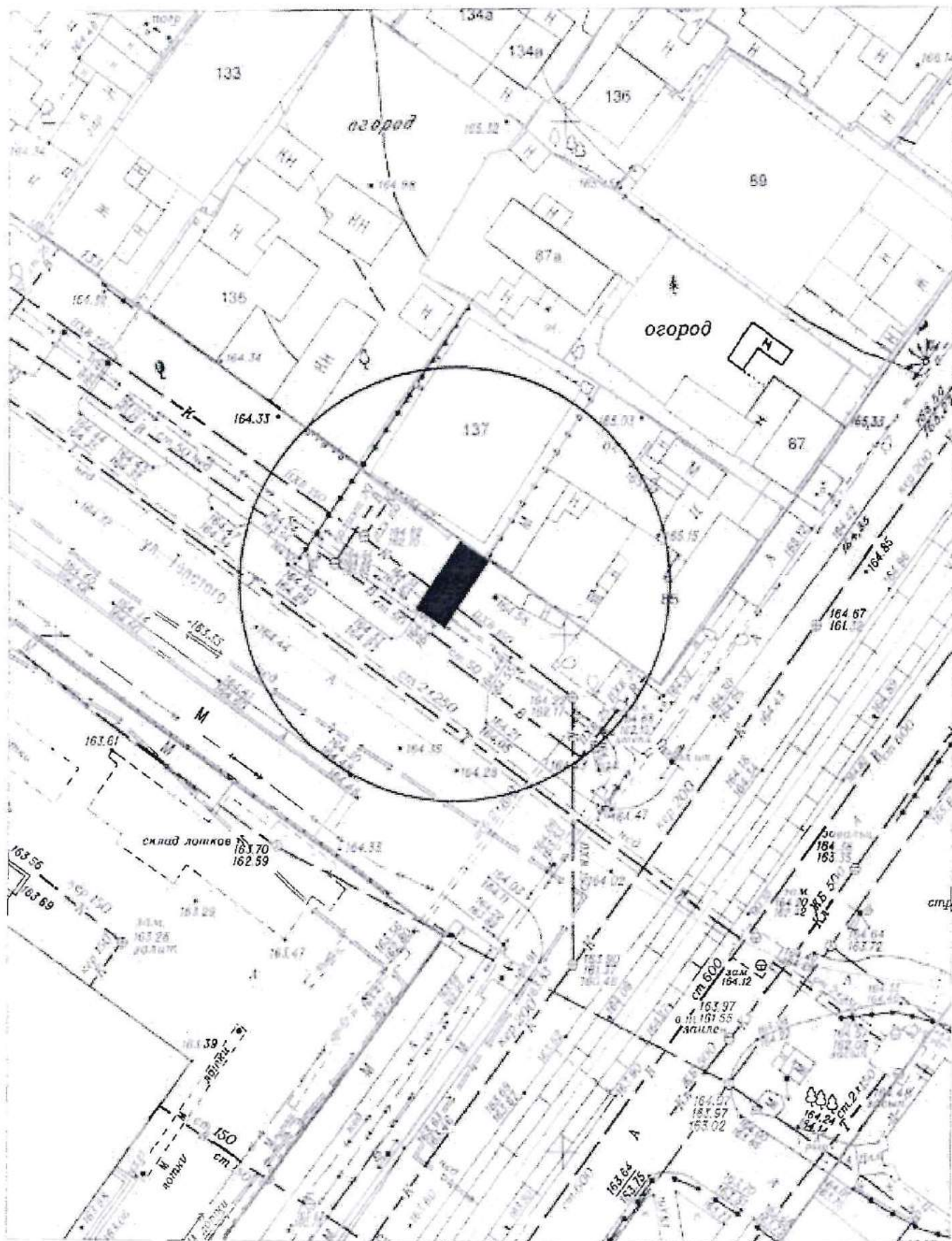
Карта-схема территории № 1317
по адресному ориентиру улица Кирова, (27 ст. 1)
на топографическом плане М 1:500



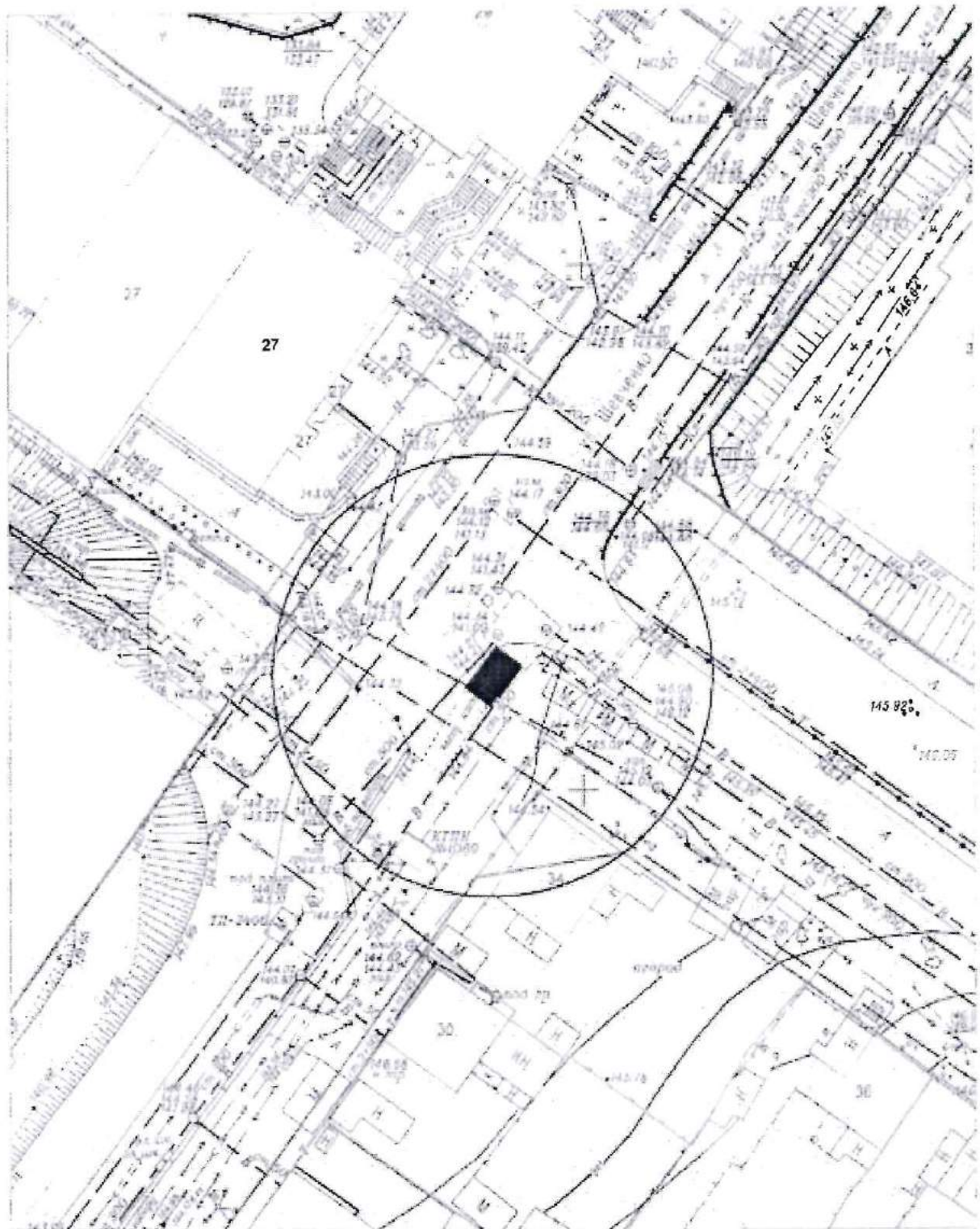
Карта-схема территории № 1318
по адресному ориентиру улица Ленинградская, (49)
на топографическом плане М 1:500



Карта-схема территории № 1319
по адресному ориентиру улица Толстого, (137)
на топографическом плане М 1:500



Карта-схема территории № 1322
по адресному ориентиру улица Шевченко, (34)
на топографическом плане М 1:500



Карта-схема территории № 1324
размещения нестационарного торгового объекта по ул. Первомайская, (208)
на топографическом плане
М 1:500

